



**КОМИТЕТ ИМУЩЕСТВЕННЫХ ОТНОШЕНИЙ  
АДМИНИСТРАЦИИ ПЕРМСКОГО МУНИЦИПАЛЬНОГО РАЙОНА**

**РЕШЕНИЕ**

о размещении объектов № 880

Пермский край  
Пермский район

18.11.2020

Комитет имущественных отношений администрации Пермского муниципального района разрешает Открытому акционерному обществу «Межрегиональная распределительная сетевая компания Урала» (ИНН 6671163413, ОГРН 1056604000970, почтовый адрес: 614017, г. Пермь, ул. Инженерная, д. 17)

размещение объекта «Строительство КТП 10/0,4 кВ, ВЛ 10 кВ, ВЛ 0,4 кВ. Реконструкция ВЛ 0,4 кВ Веселая для электроснабжения села Култаево (4500059161)»

на землях государственная собственность на которые не разграничена

на срок бессрочно

Местоположение: Пермский край, Пермский район, Култаевское с/п, с. Култаево

Приложение: схема предполагаемых к использованию земель или части земельного участка.

Председатель комитета  
имущественных отношений  
администрации Пермского  
муниципального района

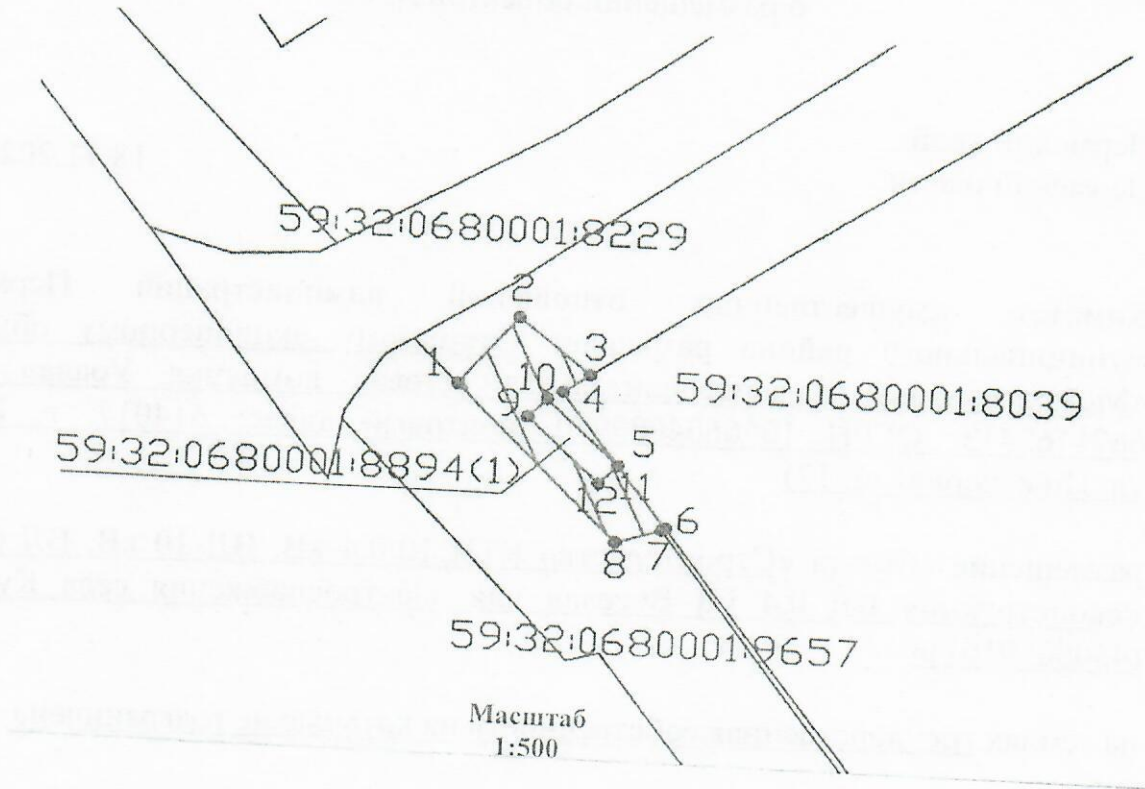


Г.В. Мюресов

(подпись, печать)

## Схема предполагаемых к использованию земель или части земельного участка

**Объект:** «Строительство КТП 10/0,4 кВ, ВЛ 10 кВ, ВЛ 0,4 кВ. Реконструкция ВЛ 0,4 кВ Веселая для электроснабжения села Култаево (4500059161)»  
**Местоположение:** Пермский край, Пермский район, Култаевское с/п, с. Култаево.  
**Площадь земель или части земельного участка, кв.м.:** 138 (17+93+3+25)  
**Категория земель:** Земли населённых пунктов  
**Вид разрешенного использования земельного участка:** -  
**Цель использования:** под объекты инженерного оборудования электроснабжения (Строительство КТП 10/0,4 кВ, ВЛ 10 кВ, ВЛ 0,4 кВ. Реконструкция ВЛ 0,4 кВ Веселая для электроснабжения села Култаево (4500059161))



### Описание границ смежных землепользователей:

- 1-3, 6-7, 13-14, 21-22, - неразграниченный зем. участок;
- 7-1, 22-13 - зем.уч.с КН 59:32:0680001:9657;
- 9-9, 13-20, 26-27, 28-30 - зем.уч.с КН 59:32:0680001:8894;
- 3-6, 14-16 - зем.уч.с КН 59:32:0680001:8039;
- 16-17, 20-21; 24-25 - зем.уч.с КН 59:32:0680001:4640

### Условные обозначения:

- предполагаемые к использованию земли
- граница земельного участка, сведения о котором внесены в ГКН
- 1 характерные точки границы испрашиваемого земельного участка

Координаты характерных точек МСК-59		
№	X	Y
1	505514,68	2215200,86
2	505517,36	2215203,01
3	505515,22	2215205,68
4	505514,52	2215204,71
5	505511,70	2215206,84
6	505509,28	2215208,67
7	505509,20	2215208,54
8	505508,63	2215206,87
1	505514,68	2215200,86
9	505513,49	2215203,46
10	505514,22	2215204,15
11	505511,70	2215206,84
12	505510,97	2215206,15
9	505513,49	2215203,46

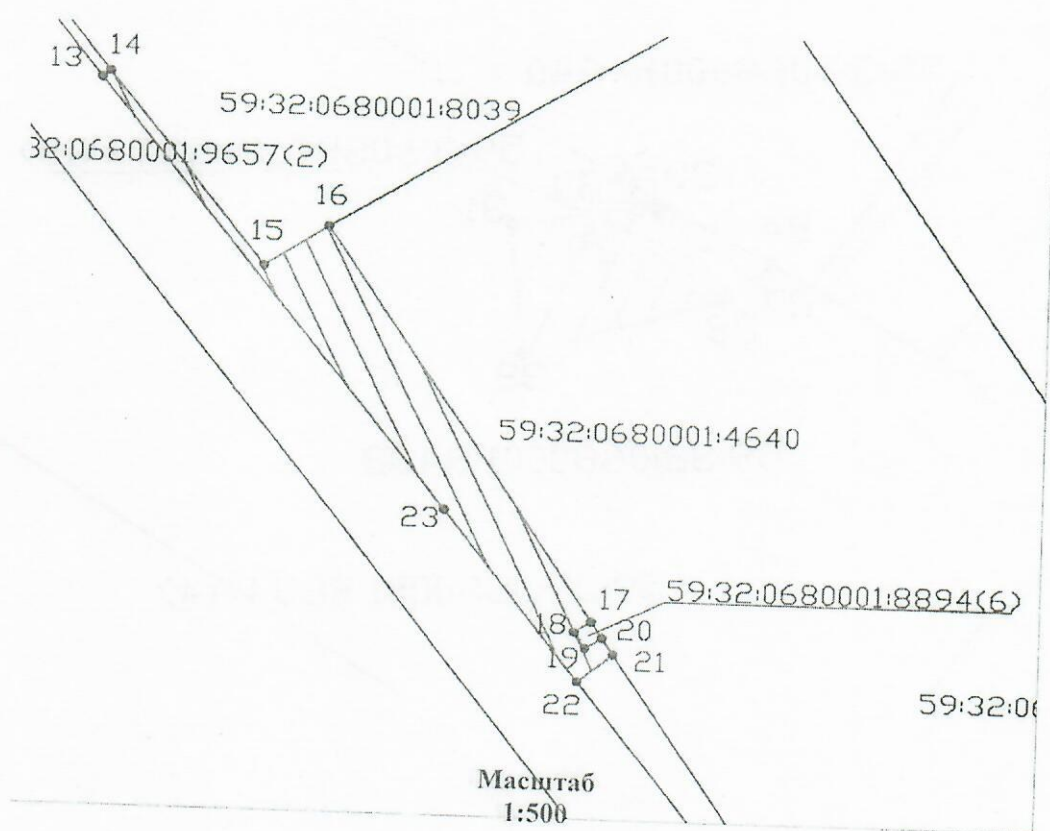


Заявитель Е.В. Кузнецова

Примечание  
к решению от  
18.11.2020 № 880

Схема предполагаемых к использованию земель или части земельного участка



**Объект:** «Строительство КТП 10/0,4 кВ, ВЛ 10 кВ, ВЛ 0,4 кВ. Реконструкция ВЛ 0,4 кВ Веселая для электроснабжения села Култаево (4500059161)»  
**Местоположение:** Пермский край, Пермский район, Култаевское с/п, с. Култаево.  
**Площадь земель или части земельного участка, кв.м.:** 138 (17+93+3+25)  
**Категория земель:** Земли населённых пунктов  
**Вид разрешенного использования земельного участка:** -  
**Цель использования:** под объекты инженерного оборудования электроснабжения (Строительство КТП 10/0,4 кВ, ВЛ 10 кВ, ВЛ 0,4 кВ. Реконструкция ВЛ 0,4 кВ Веселая для электроснабжения села Култаево (4500059161))



**Описание границ смежных землепользователей:**

- 1-3, 6-7, 13-14, 21-22, - неразграниченный зем. участок;
- 7-1, 22-13 - зем.уч.с КН 59:32:0680001:9657;
- 9-9, 13-20, 26-27, 28-30 - зем.уч.с КН 59:32:0680001:8894;
- 3-6, 14-16 - зем.уч.с КН 59:32:0680001:8039;
- 16-17, 20-21; 24-25 - зем.уч.с КН 59:32:0680001:4640

**Условные обозначения:**

-  предполагаемые к использованию земли
-  граница земельного участка, сведения о котором внесены в ГКН
- 1 характерные точки границы испрашиваемого земельного участка

Координаты характерных точек МСК-59		
№	X	Y
13	505469,64	2215238,04
14	505469,98	2215238,44
15	505459,83	2215246,13
16	505462,02	2215249,23
17	505441,31	2215262,61
18	505440,76	2215261,78
19	505439,92	2215262,33
20	505440,47	2215263,16
21	505439,62	2215263,70
22	505438,12	2215261,99
23	505447,01	2215255,24
13	505469,64	2215238,04



Заявитель  Е.В. Кузнецова

# Схема предполагаемых к использованию земель или части земельного участка

**Объект:** «Строительство КТП 10/0,4 кВ, ВЛ 10 кВ, ВЛ 0,4 кВ. Реконструкция ВЛ 0,4 кВ Веселая для электроснабжения села Култаево (4500059161)»

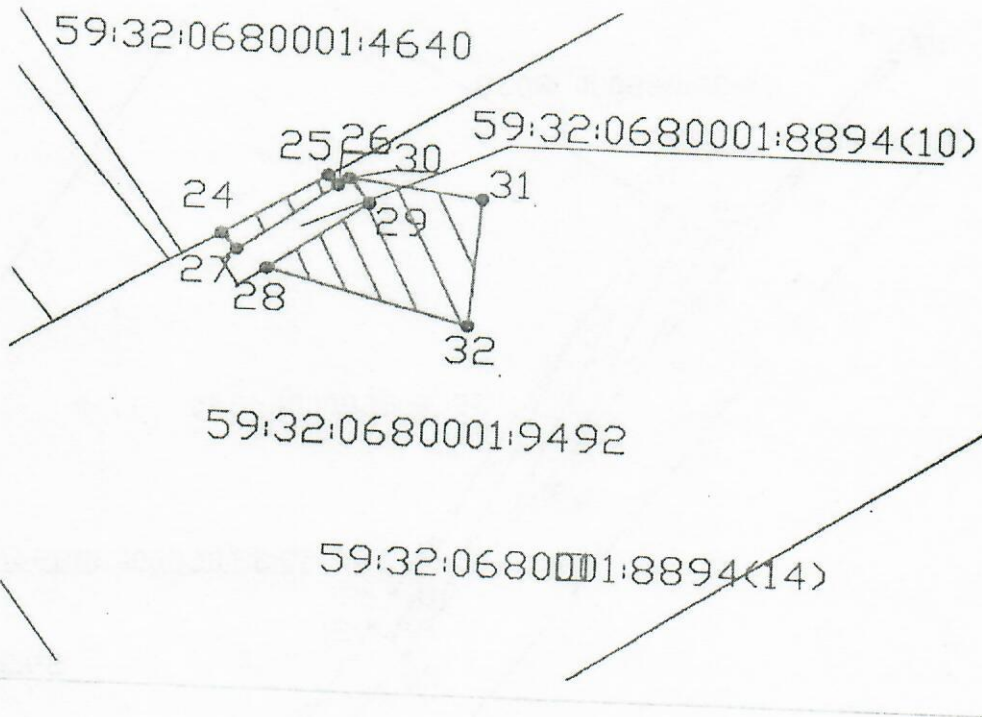
**Местоположение:** Пермский край, Пермский район, Култаевское с/п, с. Култаево.

**Площадь земель или части земельного участка, кв.м.:** 138 (17+93+3+25)

**Категория земель:** Земли населённых пунктов

**Вид разрешенного использования земельного участка:** -

**Цель использования:** под объекты инженерного оборудования электроснабжения (Строительство КТП 10/0,4 кВ, ВЛ 10 кВ, ВЛ 0,4 кВ. Реконструкция ВЛ 0,4 кВ Веселая для электроснабжения села Култаево (4500059161))





Масштаб  
1:500

## Описание границ смежных землепользователей:

- 1-3, 6-7, 13-14, 21-22, - неразграниченный зем. участок;
- 7-1, 22-13 - зем.уч.с КН 59:32:0680001:9657;
- 9-9, 13-20, 26-27, 28-30 - зем.уч.с КН 59:32:0680001:8894;
- 3-6, 14-16 - зем.уч.с КН 59:32:0680001:8039;
- 16-17, 20-21; 24-25 - зем.уч.с КН 59:32:0680001:4640

## Условные обозначения:

-  предполагаемые к использованию земли
-  граница земельного участка, сведения о котором внесены в ГКН
- 1 характерные точки границы испрашиваемого земельного участка

Координаты характерных точек МСК-59		
№	X	Y
24	505420,89	2215277,76
25	505423,29	2215281,48
26	505422,91	2215281,83
27	505420,25	2215278,32
24	505420,89	2215277,76
28	505419,56	2215279,39
29	505422,25	2215282,95
30	505423,20	2215282,22
31	505422,53	2215286,95
32	505417,53	2215286,58
28	505419,56	2215279,39



Заявитель  Е.В. Кузнецова